

Séance d'orientation en seconde

Jenani Jegatheeswaran 2nd3

2020-2021

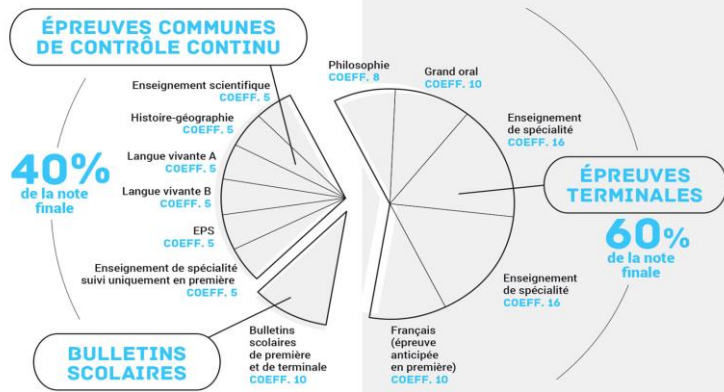
Objectif de la séance :

- Choisir entre la seconde générale et technologique,
- Choisir mon orientation, comme les études supérieures, les métiers favorables,
- Choisir le meilleur bac pour moi en fonction de mes intérêts et de mes compétences,

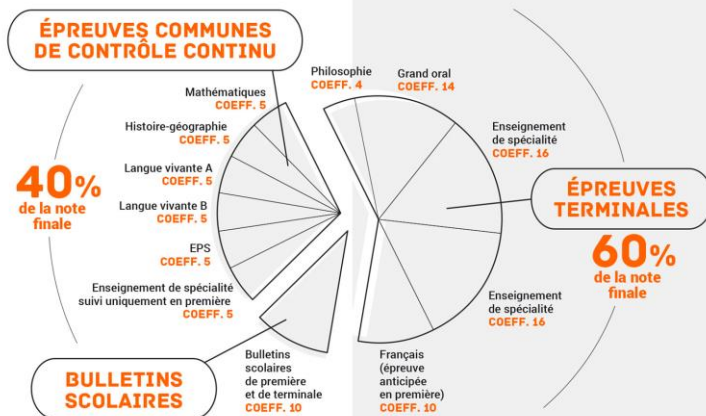
Psychologue de l'Éducation Nationale :

Le 30 janvier 2020, nous avons dialogué avec la psychologue de l'éducation nationale. Elle nous a éclairé sur plusieurs sujets en rapport avec notre orientation. Comme les études supérieur, les coefficients comptant dans le bac, ou encore les différences entre le bac général et le bac technologique.

LES ÉPREUVES DU NOUVEAU BACCALAURÉAT GÉNÉRAL



LES ÉPREUVES DU NOUVEAU BACCALAURÉAT TECHNOLOGIQUE



Support :

Ont s'est appuyé:

- d'un livret d'orientation,
- de quiz,
- d'articles,
- de documents imprimé: brochures ONISEP



Quiz sur l'orientation :

Nous avons effectué plusieurs quiz afin de découvrir les secteurs conseillés et les métiers adéquats à nos résultats. Nous avons fait des quiz sur des sites spécialisés comme GPO3, [ONISEP](#), [Oriane: Accueil](#), [horizons21](#), [secondes-premieres2019-2020](#).



LE SALON DE L'ORIENTATION



LE SCHÉMA DES ÉTUDES SUPÉRIEURES

Les filières présentées ici sont accessibles directement après le bac.
D'autres accès existent, ainsi que des passerelles.

L'université dispense des formations générales et professionnelles. Elle prépare aussi aux études de santé.

Ces écoles forment à différents domaines : communication, art, industrie, tourisme, commerce, transport, social, paramédical...

Le lycée dispense des formations de niveau bac + 2 ou bac + 3.

Les écoles d'ingénieurs ou de commerce, les ENS, les EP et les écoles d'art publiques délivrent des diplômes de niveau bac + 5.

UNIVERSITÉ

ÉCOLES SPÉCIALISÉES

LYCÉE

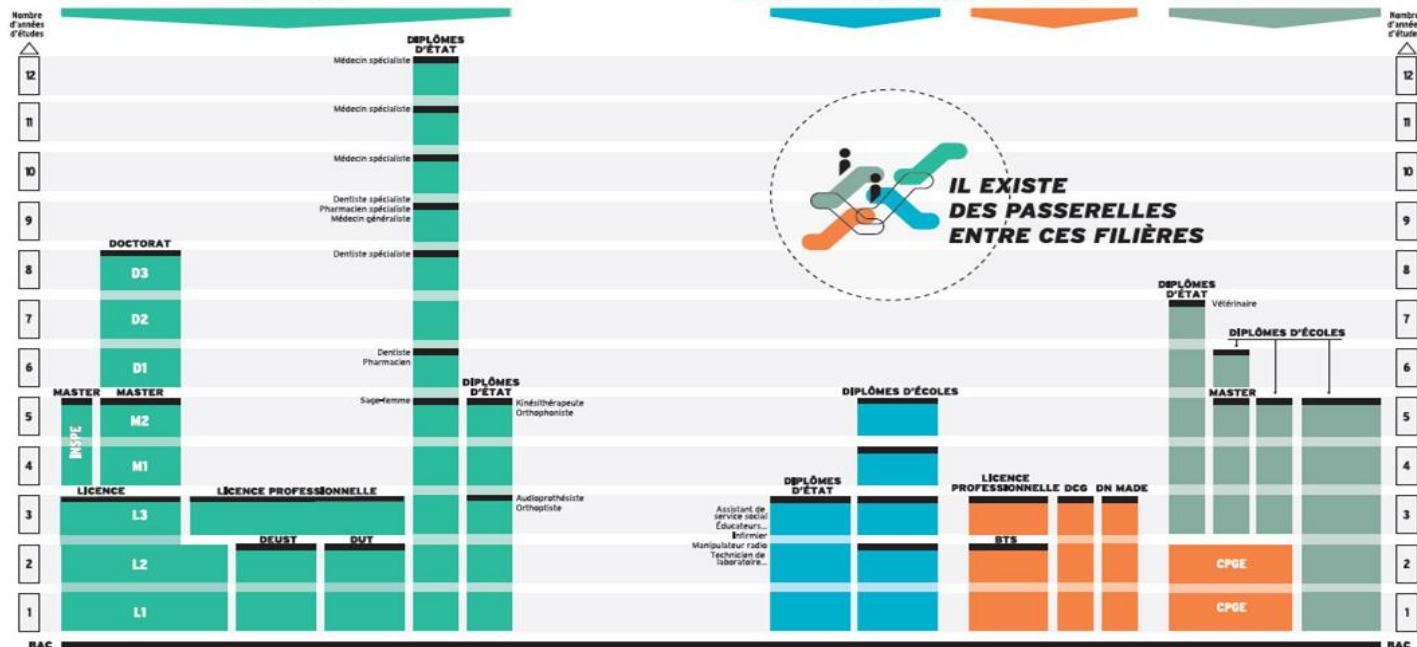
GRANDES ÉCOLES

LE LMD, UN CADRE EUROPÉEN

La plupart des formations françaises de l'enseignement supérieur ont adopté l'organisation européenne des études avec trois piliers en 3, 5 et 8 ans après le bac : licence (L), master (M) et doctorat (D). Double objectif : des diplômes reconnus dans toute l'Europe et au-delà, et une mobilité des étudiants facilitée grâce au programme Erasmus+. Pour chaque diplôme, les enseignements sont scindés en semestres, correspondant chacun à 30 crédits, capitalisables et transférables en France (d'un établissement supérieur à l'autre) et en Europe (d'un pays à l'autre). Sont également organisés selon le LMD : les DUT, les BTS, les prépas, les études de santé, d'architecture...

■ Diplôme délivré

BTS : brevet de technicien supérieur
CPGE : classes préparatoires aux grandes écoles
DE : diplôme d'état
DEUST : diplôme d'études universitaires scientifiques et techniques
DN MADE : diplôme national des métiers d'art et du design
DUT : diplôme universitaire de technologie
ENS : école normale supérieure
EP : institut d'études politiques
EPSP : institut national supérieur du professorat et de l'éducation
L1 : 1^{er} année de licence
M1 : 1^{er} année de master
D1 : 1^{er} année de doctorat

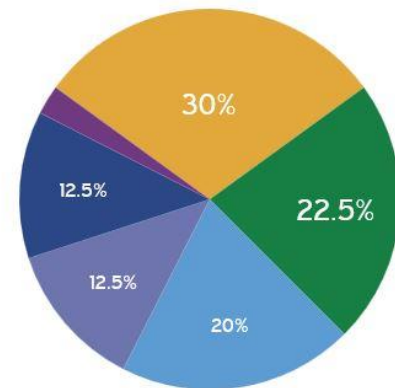


Mon avis :

Après avoir réalisé plusieurs questionnaires, plusieurs secteurs m'ont été conseillés, ainsi que plusieurs pôles avec des métiers reliés à la santé (Médecin, infirmière), à l'enseignement et à la formation comme enseignant ou professeur, ainsi que des métiers de l'intervention sociale et de l'éducation spécialisée comme assistante maternelle.

Mes résultats

Cliquez sur les profils pour en savoir plus



Secteurs conseillés

Secteurs assez pertinents

Secteurs peu pertinents

- Soigner - Aider - Animer - Former - Enseigner 30.0% ➡
- Créer - Communiquer 22.5% ➡
- Produire - Construire - Maintenir - Réparer - Contrôler 20.0% ➡
- Gérer - Administrer - Défendre - surveiller 12.5% ➡
- Vendre - Entreprendre - Organiser 12.5% ➡

D'un autre côté, il y a aussi les métiers du journalisme et des relations presse qui m'ont été suggéré, ainsi que les métiers de la culture comme animateur, ou bien les métiers du spectacle comme comédienne.



GENÈVE | PARIS

Les spécialités pour la première :

J'aimerais faire un mélange de ces deux secteurs, par exemple étudier le droit en anglais cela pourrait me permettre de faire du droit internationalement. C'est pour cela que j'ai choisi les spécialités comme l'histoire géographie, géopolitique et sciences politiques, ainsi que les langues, littératures et cultures étrangères, l'humanité, littérature et philosophie.



Conclusion :

Au final je trouve que cette séance m'a beaucoup aidée pour réfléchir à mes futurs études, ainsi qu'à mes futurs projets. Après avoir découvert les secteurs qui me sont conseillés, j'ai décidé d'explorer en priorité les études de droit, d'enseignement de langue vivante. Pour concrétiser mes projets, j'ai décidé d'aller assister à plusieurs portes ouvertes.

Afin de décider de mon université, j'ai trouvé des universités dans lesquelles je voudrais aller:

il y a l'Institut national supérieur du professorat et de l'éducation - INSPÉ situé à Saint-germain-en-laye.



ou encore la Faculté de Droit
- Université Panthéon-
Sorbonne qui se situe à
Paris

FIN