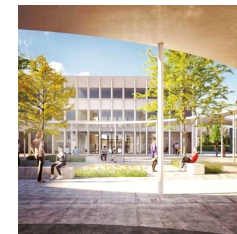


### NOTRE RÔLE

Représentation de la « Canopée » du futur lycée rénové (photo extraite du projet de l'Architecte DIETRICH-UNTERLIFALLER)



- **A relayer vos demandes auprès du lycée et des instances, exemples :**

- Demande d'extension des **bus scolaires le mercredi après-midi** (obtenu pour Maisons-Laffitte, en cours pour Montesson et Sartrouville)
- Echange sur les difficultés d'affectation (choix des spécialités, affectations, maintien, ...)
- Installation d'une caméra de surveillance à l'entrée du lycée
- **Courriers au Rectorat pour appuyer les demandes de remplacement des enseignants absents.**

- Grâce à son appartenance à l'UNAAPE, l'API représente les parents d'élèves, **dans les instances relatives à l'éducation : Ministère de l'Éducation nationale, aux collectivités territoriales...**

- Suivi des évolutions apportées au Bac
- Spécialités, Parcoursup, ...
- Respect des principes d'égalité, neutralité, laïcité.

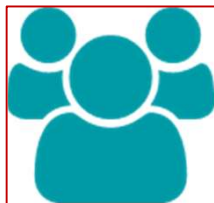
- **A partager nos expériences** tout au long de l'année via WhatsApp, emails, Instagram, ....

- **A rester attentifs aux préoccupations** comme :

- **Les travaux de rénovation du lycée démarrés en 2023**
- la réalisation des projets pédagogiques (voyages, Erasmus, ...),
- la sécurité aux abords du lycée, les transports scolaires, la restauration et les activités extra scolaires (clubs, ASS sportive)
- les propositions de soutien et accompagnements des élèves

- **A participer activement à la vie du lycée** (Conseils de classe, Conseil d'administration, Commissions éducatives ...), **être force de propositions** auprès de l'établissement.

- A instaurer une **relation de confiance** avec les équipes pédagogiques et administratives du lycée pour travailler ensemble dans l'intérêt des lycéen.nes



**Réunion  
d'information  
Mercredi 13 Sept.  
à 20H00**



**A la Mairie de  
Sartrouville,  
rue Henri Dunant**

## NOTRE OBJECTIF

**Favoriser la réussite de chaque lycéen.ne**

- **Partager nos expériences de parents** tout au long de l'année via Whatsapp, emails, Instagram, ....
- **Vous représenter, servir de relai entre les familles et l'établissement ; développer la coéducation, gage de réussite ;**
- **Rester attentifs aux préoccupations permanentes** comme :
  - le suivi des évolutions apportées au Bac, **Parcoursup, choix des spécialités, Bachibac, réintroduction des mathématiques en 1ère...**
  - la qualité des enseignements, la réalisation des projets pédagogiques (voyages, Erasmus, ...), les **travaux de rénovation**
  - la sécurité aux abords du lycée, les transports scolaires, la restauration et les activités extra scolaires (clubs, ASS sportive).
- **Participer activement à la vie du lycée** (Conseils de classe, Conseil d'administration, Commissions éducatives ...), **être force de propositions** auprès de l'établissement.

Si vous souhaitez participer,  
devenir délégué de parents  
d'élèves au Conseil de Classe -  
**ou simplement recevoir les  
informations**

n'hésitez pas à  
adhérer à l'API

Contacts :

**Oissila BELKADI**

07.62.20.44.39

[oissila1@hotmail.com](mailto:oissila1@hotmail.com)

**Sabine MAHEU-RAYNAL**

06.83.43.46.29

[sabine.mara@yahoo.com](mailto:sabine.mara@yahoo.com)

ou **Marie-France Hadded**

Présidente API

06.60.62.61.07

[mfhaddedapi@gmail.com](mailto:mfhaddedapi@gmail.com)